



GROVE GMK 4070-1 (70t)



11,6 - 38,1 m



360°



13,4t



DIN/ISO

m	11,6*	11,8	20,5	29,3	34,8	38,1
3,0	70,0	67,5				
4,0	59,0	57,0	35,0			
5,0	51,0	48,5	35,0	18,0		
6,0	42,5	42,0	33,0	18,0	14,0	
7,0	36,0	36,0	30,0	18,0	13,9	10,0
8,0	30,0	30,0	27,0	17,5	13,0	10,0
9,0	24,5	24,5	23,5	16,2	12,2	10,0
10,0			20,0	15,0	11,5	10,0
11,0			17,0	14,0	10,9	10,0
12,0			14,7	13,1	10,3	10,0
13,0			13,6	12,3	9,7	9,5
14,0			12,0	11,1	9,2	9,0
15,0			10,7	9,8	8,7	8,5
16,0			9,6	8,7	8,2	8,0
18,0				7,4	7,2	7,2
20,0				6,8	6,0	6,4
22,0				6,1	4,9	5,2
24,0				5,2	4,0	4,3
26,0				4,5	3,3	3,6
28,0					2,7	3,0
30,0					2,1	2,4
32,0						2,0
34,0						1,6



11,6 - 38,1 m



360°



9t



DIN/ISO

m	11,6*	11,8	20,5	29,3	34,8	38,1
3,0	70,0	67,5				
4,0	59,0	56,5	35,0			
5,0	50,0	48,0	35,0	18,0		
6,0	41,0	41,0	33,0	18,0	14,0	
7,0	33,5	33,5	29,0	18,0	13,9	10,0
8,0	26,0	26,0	24,0	17,5	13,0	10,0
9,0	21,0	21,0	20,5	16,2	12,2	10,0
10,0			17,2	15,0	11,5	10,0
11,0			15,5	13,6	10,9	10,0
12,0			13,3	11,8	10,3	10,0
13,0			11,6	10,4	9,7	9,5
14,0			10,2	9,1	9,2	9,0
15,0			9,0	8,6	8,3	8,5
16,0			7,9	8,2	7,5	7,6
18,0				7,2	5,9	6,2
20,0				5,9	4,7	5,0
22,0				4,9	3,7	4,0
24,0				4,1	2,9	3,2
26,0				3,5	2,3	2,6
28,0					1,8	2,1
30,0					1,3	1,6
32,0						1,2
34,0						0,9



33,7 - 38,1 m



10/16 m



360°



13,4 t



DIN/ISO

m		33,7						38,1				
m		10			16			10			16	
	0°	16°	30°	0°	16°	30°	0°	16°	30°	0°	16°	30°
8,0	7,2											
9,0	7,2	5,0		3,5			4,6					
10,0	6,9	5,0	3,6	3,5	3,5		4,6	3,6	2,7	2,5		
11,0	6,7	5,0	3,6	3,5	3,5		4,6	3,6	2,7	2,5	2,5	
12,0	6,4	5,0	3,6	3,5	3,5		4,6	3,6	2,7	2,5	2,5	
13,0	6,1	4,8	3,6	3,5	3,5	2,1	4,6	3,6	2,7	2,5	2,5	
14,0	5,9	4,7	3,6	3,4	3,4	2,1	4,6	3,6	2,7	2,5	2,5	1,8
15,0	5,6	4,5	3,6	3,3	3,3	2,1	4,5	3,5	2,6	2,5	2,5	1,8
16,0	5,4	4,4	3,6	3,3	3,2	2,1	4,4	3,4	2,6	2,5	2,4	1,8
18,0	4,9	4,2	3,4	3,1	2,9	2,0	4,0	3,2	2,4	2,5	2,3	1,8
20,0	4,5	4,0	3,2	2,9	2,7	1,9	3,7	3,0	2,3	2,4	2,2	1,7
22,0	4,1	3,8	3,0	2,8	2,5	1,8	3,4	2,8	2,2	2,2	2,1	1,7
24,0	3,7	3,5	2,9	2,7	2,3	1,7	3,1	2,7	2,1	2,0	2,0	1,6
26,0	3,4	3,2	2,7	2,5	2,2	1,6	2,9	2,5	2,1	1,9	1,9	1,5
28,0	3,1	2,9	2,6	2,5	2,1	1,5	2,7	2,4	2,0	1,8	1,7	1,5
30,0	2,6	2,5	2,5	2,4	2,0	1,4	2,5	2,2	2,0	1,7	1,6	1,5
32,0	2,1	2,3	2,3	2,3	2,0	1,3	2,3	2,1	1,9	1,6	1,5	1,4
34,0	1,7	1,8	1,9	2,0	1,9	1,2	1,9	2,0	1,9	1,6	1,4	1,4
36,0	1,3	1,4	1,5	1,7	1,9	1,2	1,5	1,6	1,7	1,5	1,3	1,3
38,0	1,0	1,1	1,1	1,4	1,6	1,1	1,2	1,3	1,3	1,4	1,2	1,3
40,0	0,8	0,8	0,7	1,1	1,2	1,0	0,9	1,0	1,0	1,2	1,2	1,3
42,0				0,8	1,0	0,9	0,7	0,7	0,7	0,9	1,1	1,2
44,0				0,6	0,7	0,7				0,7	0,8	0,9
46,0											0,6	0,6



33,7 - 38,1 m



10/16 m



360°



9 t



DIN/ISO

m		33,7						38,1				
m		10			16			10			16	
	0°	16°	30°	0°	16°	30°	0°	16°	30°	0°	16°	30°
8,0	7,2											
9,0	7,2	5,0		3,5			4,6					
10,0	6,9	5,0	3,6	3,5	3,5		4,6	3,6	2,7	2,5		
11,0	6,7	5,0	3,6	3,5	3,5		4,6	3,6	2,7	2,5	2,5	
12,0	6,4	5,0	3,6	3,5	3,5		4,6	3,6	2,7	2,5	2,5	
13,0	6,1	4,8	3,6	3,5	3,5	2,1	4,6	3,6	2,7	2,5	2,5	
14,0	5,9	4,7	3,6	3,4	3,4	2,1	4,6	3,6	2,7	2,5	2,5	1,8
15,0	5,6	4,5	3,6	3,3	3,3	2,1	4,5	3,5	2,6	2,5	2,5	1,8
16,0	5,4	4,4	3,6	3,3	3,2	2,1	4,4	3,4	2,6	2,5	2,4	1,8
18,0	4,9	4,2	3,4	3,1	2,9	2,0	4,0	3,2	2,4	2,5	2,3	1,8
20,0	4,5	4,0	3,2	2,9	2,7	1,9	3,7	3,0	2,3	2,4	2,2	1,7
22,0	4,1	3,8	3,0	2,8	2,5	1,8	3,4	2,8	2,2	2,2	2,1	1,7
24,0	3,4	3,5	2,9	2,7	2,3	1,7	3,1	2,7	2,1	2,0	2,0	1,6
26,0	2,7	3,0	2,7	2,5	2,2	1,6	2,9	2,5	2,1	1,9	1,9	1,5
28,0	2,2	2,4	2,6	2,5	2,1	1,5	2,4	2,4	2,0	1,8	1,7	1,5
30,0	1,7	1,9	2,0	2,1	2,0	1,4	1,9	2,1	2,0	1,7	1,6	1,5
32,0	1,3	1,5	1,6	1,7	2,0	1,3	1,5	1,7	1,8	1,6	1,5	1,4
34,0	1,0	1,1	1,2	1,3	1,6	1,2	1,1	1,3	1,4	1,4	1,4	1,4
36,0	0,7	0,8	0,8	1,0	1,2	1,2	0,8	0,9	1,0	1,1	1,3	1,3
38,0				0,7	0,9	1,0		0,6	0,7	0,8	1,0	1,2
40,0					0,6	0,7					0,7	0,9
42,0												0,6



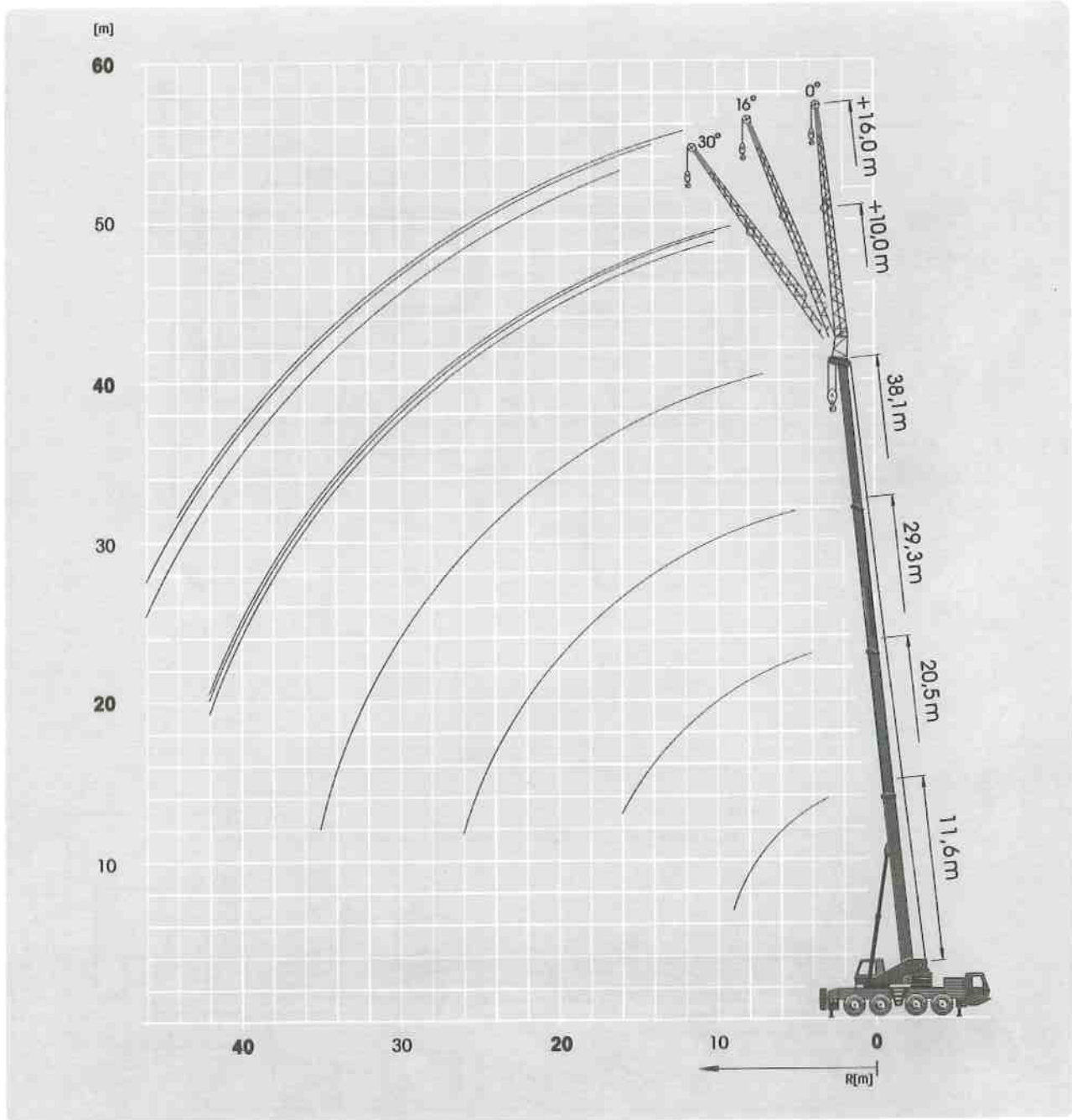
11,6 - 38,1 m

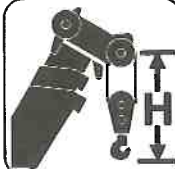


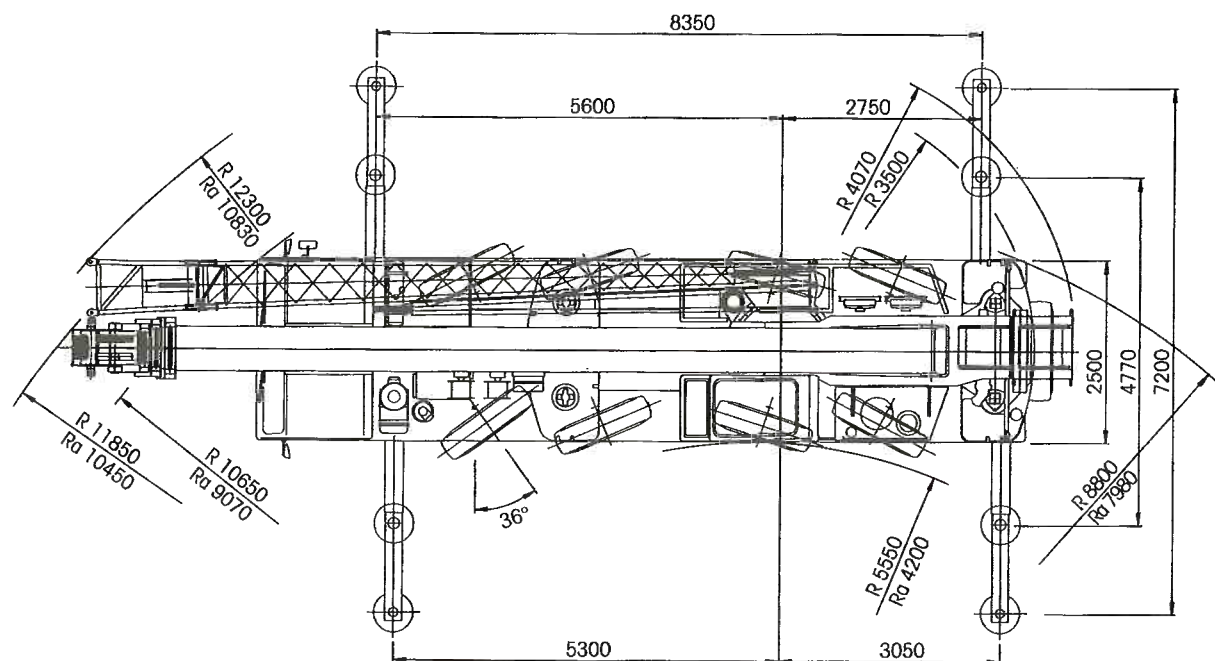
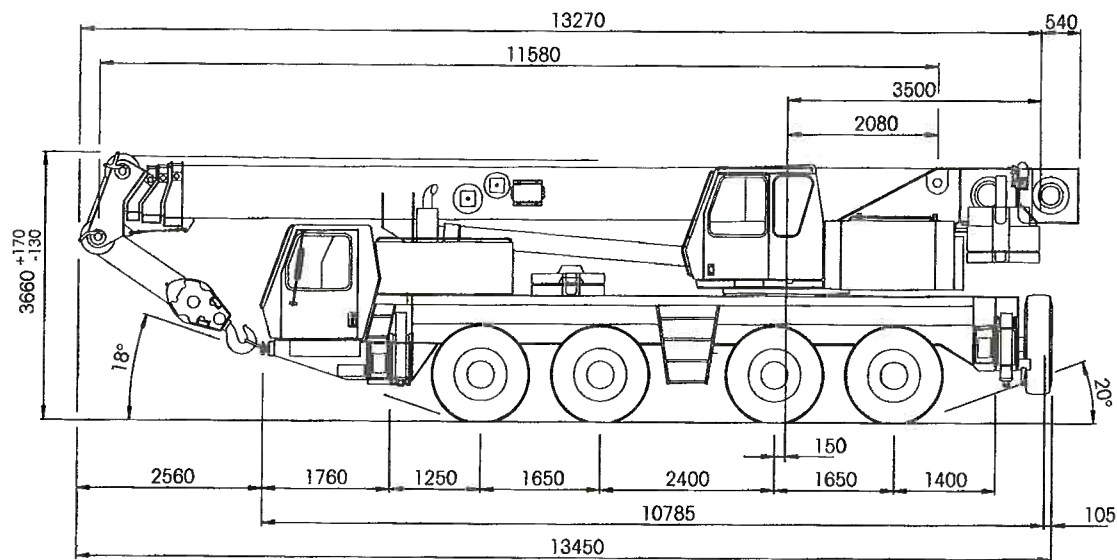
10/16 m



360°



	Hook block • Unterflasche • Crochet-moufle • Gancho	H
	(t)	(mm)
	80D	3160
	60D	3070
	45E/D	3000
	18E	2770
	8 H/B	2350



Ra = Radius all wheels steered
 Radius allradgelenki
 Rayon toutes les roues directrices
 Radio de giro con todas las ruedas giradas