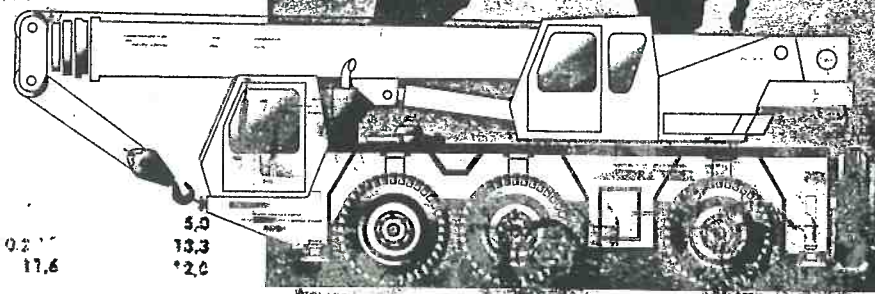


Hom. Luft. Sib.

GMK 3050



All-Terrain Hydraulic Crane

AT-Kran

Grue Hydraulique Tout Terrain

Grúa Hidráulica Todo Terreno



Working range
Arbeitsbereiche
Portée flèche
Gama de trabajo



9,8 - 38,1 m



8,7/15 m



360°



[m]

60

50

40

30

20

10

50

40

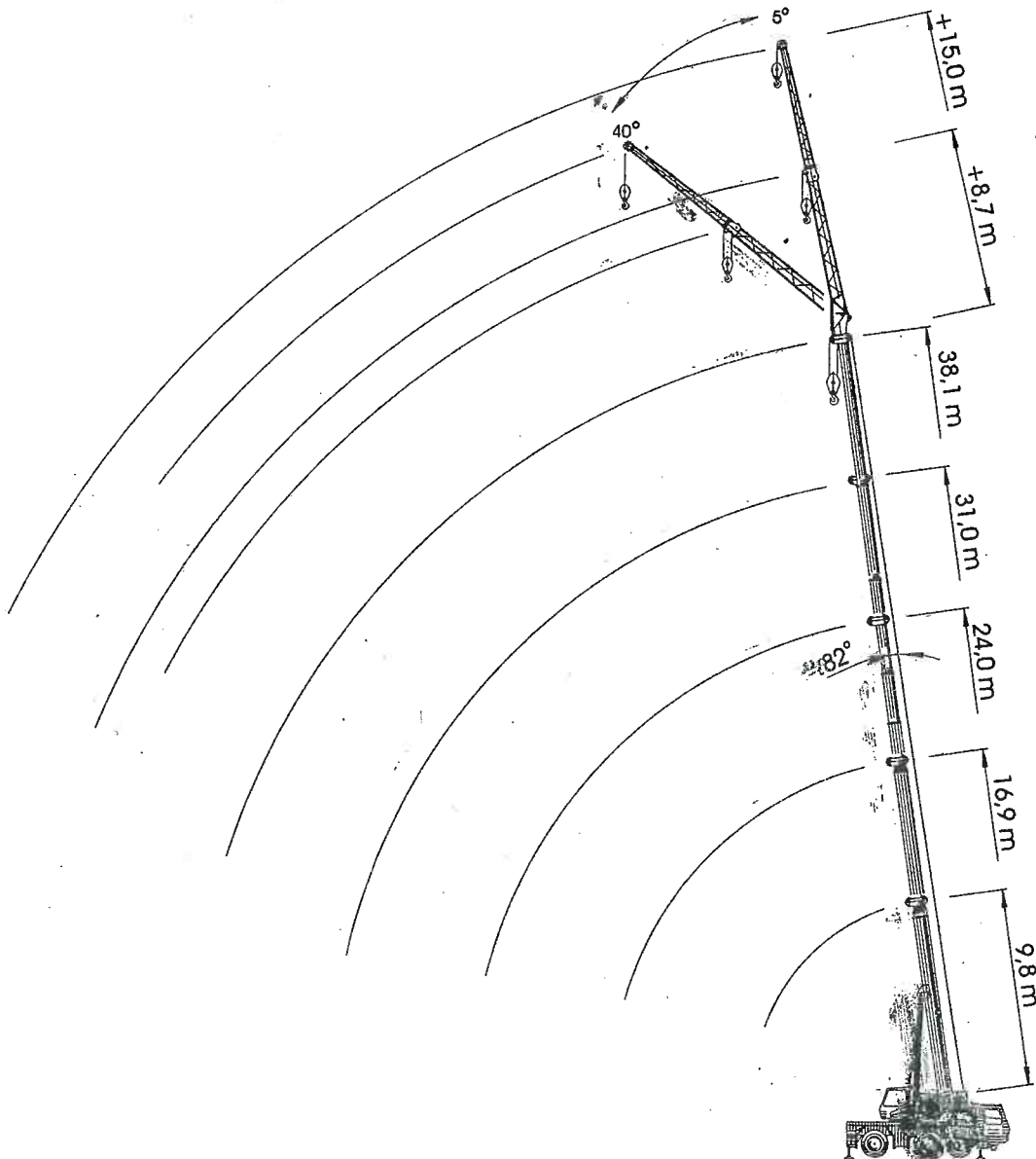
30

20

10

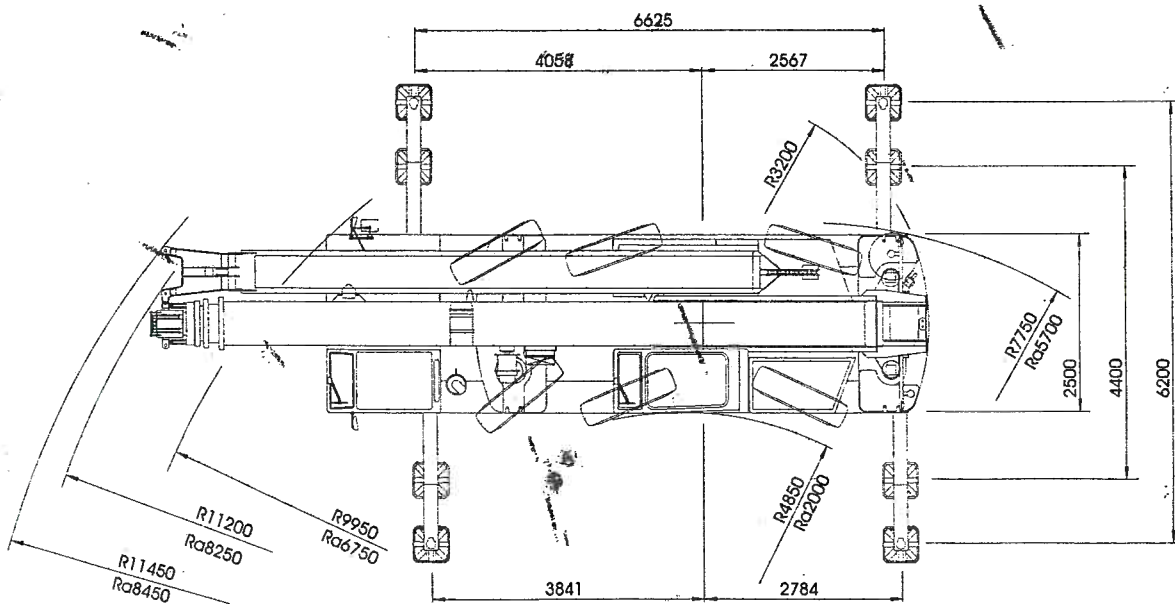
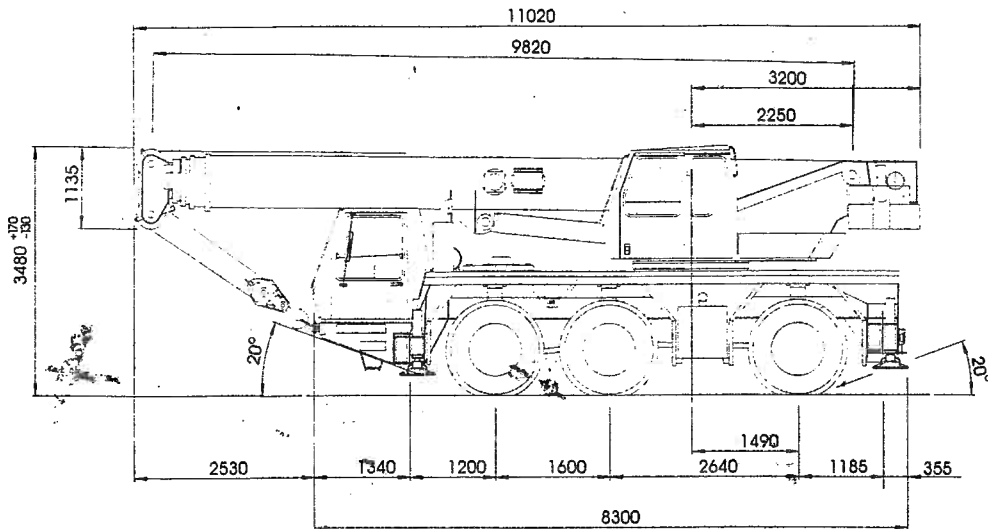
0

R[m]



Dimensions
Abmessungen
Encombrement
Dimensiones

X



Ra = Radius all wheels steered
 Radius allradgelenkt
 Rayon toutes les roues directrices
 Radio de giro con todas las ruedas giradas

Lifting capacities for telescopic swingaway
Traglasten Teleskopklappspitze
Forces de levage à l'extension télescopique
Capacidades de elevación para plúmín telescópico



m	31,0						38,1					
	* 5°	9°	40°	5°	15°	40°	5°	9°	40°	5°	15°	40°
6,0	3,8											
7,0	3,8											
8,0	3,8						3,2					
9,0	3,8			2,3			3,2					
10,0	3,8	3,7		2,3			3,2			2,0		
11,0	3,8	3,6	3,0	2,3			3,2	3,2		2,0		
12,0	3,7	3,5	3,0	2,3	2,3		3,2	3,2		2,0		
13,0	3,7	3,5	2,9	2,3	2,2		3,2	3,2	2,9	2,0		
14,0	3,6	3,4	2,9	2,3	2,2		3,2	3,2	2,9	2,0	2,0	
15,0	3,5	3,3	2,9	2,3	2,1		3,1	3,1	2,8	2,0	2,0	
16,0	3,4	3,2	2,8	2,2	2,0	1,6	3,1	3,1	2,8	2,0	2,0	
17,0	3,2	3,1	2,7	2,2	1,9	1,5	3,0	3,0	2,7	2,0	1,9	1,5
18,0	3,1	2,9	2,7	2,1	1,8	1,5	3,0	3,0	2,7	2,0	1,8	1,5
20,0	2,9	2,8	2,6	2,0	1,7	1,5	2,9	2,9	2,6	2,0	1,8	1,5
22,0	2,6	2,6	2,5	1,9	1,7	1,4	2,3	2,5	2,6	2,0	1,7	1,4
24,0	2,4	2,4	2,4	1,9	1,6	1,4	1,8	2,0	2,2	1,9	1,6	1,4
26,0	2,0	2,1	2,1	1,8	1,5	1,4	1,4	1,5	1,7	1,9	1,6	1,4
28,0	1,6	1,7	1,7	1,6	1,5	1,3	1,0	1,2	1,3	1,5	1,5	1,4
30,0	1,3	1,3		1,6	1,4	1,3	0,7	0,8	0,9	1,2	1,4	1,3
32,0	1,0	1,1		1,4	1,4	1,3			0,6	0,9	1,1	1,3
34,0	0,8			1,2	1,3	1,3				0,7	0,8	1,0
36,0				1,0	1,0							0,7
38,0				0,8	0,8							
40,0												






m	31,0						38,1					
	* 5°	9°	40°	5°	15°	40°	5°	9°	40°	5°	15°	40°
6,0	4,1											
7,0	4,1											
8,0	4,1						3,5					
9,0	4,1			2,5			3,5					
10,0	4,1	4,1		2,5			3,5			2,2		
11,0	4,1	4,0	3,4	2,5			3,5	3,6		2,2		
12,0	4,1	3,9	3,3	2,5	2,5		3,5	3,6		2,2		
13,0	4,0	3,8	3,2	2,5	2,5		3,5	3,6	3,2	2,2		
14,0	3,9	3,7	3,2	2,5	2,4		3,5	3,6	3,2	2,2	2,2	
15,0	3,8	3,6	3,1	2,5	2,3		3,4	3,4	3,1	2,2	2,2	
16,0	3,7	3,6	3,1	2,5	2,2	1,8	3,4	3,4	3,1	2,2	2,1	
18,0	3,6	3,4	3,0	2,4	2,1	1,7	3,3	3,3	3,0	2,2	2,1	1,7
20,0	3,4	3,2	3,0	2,3	2,0	1,6	3,3	3,3	3,0	2,2	2,0	1,7
22,0	3,1	3,0	2,9	2,2	1,9	1,6	3,2	3,2	2,9	2,2	1,9	1,6
24,0	2,9	2,9	2,8	2,1	1,8	1,6	2,5	2,8	2,9	2,2	1,9	1,6
26,0	2,6	2,7	2,7	2,0	1,8	1,5	2,0	2,2	2,4	2,1	1,8	1,5
28,0	2,1	2,3	2,3	1,9	1,7	1,5	1,5	1,7	1,9	2,0	1,7	1,5
30,0	1,8	1,8	1,9	1,8	1,6	1,5	1,1	1,3	1,4	1,6	1,7	1,5
32,0	1,4	1,5		1,7	1,6	1,5	0,8	0,9	1,0	1,3	1,5	1,5
34,0	1,1	1,2		1,6	1,5	1,5		0,6	0,7	1,0	1,2	1,4
36,0	0,8			1,3	1,4	1,5				0,7	0,9	1,1
38,0				1,1	1,2						0,7	0,8
40,0				0,9	0,9							
42,0				0,7								

T1	T2	T3	T4	%
T1				0/100
T2				100/67
T3				100/67
T4				100/67

* 5° - 20° and 20° - 40° as per operating manual, 5° - 20° und 20° - 40° siehe Betriebsbuch, 5° - 20° et 20° - 40° selon instructions de service, 5° - 20° y 20° - 40° según el manual de operación.

**ifting capacities for telescopic boom
raglasten am Teleskopausleger
ortes de levage à la flèche télescopique
apacidades de elevación con pluma telescópico**

9,8 - 38,1 m   360°  10,5t

DIN/ISO									
	9,8	13,4	16,9	20,4	24,0	27,5	31,0	34,6	38,1
50,0	50,0	30,5	30,5	16,0	16,0	15,0			
40,0	36,5	27,5	30,0	16,0	16,0	15,0			
30,0	31,0	23,5	26,0	16,0	16,0	15,0	11,0	8,5	
20,0	25,5	20,5	23,5	16,0	16,0	15,0	11,0	8,5	7,2
15,0	21,5	18,6	20,5	16,0	16,0	15,0	11,0	8,5	7,2
10,0		16,6	16,4	16,0	15,2	13,8	10,8	8,5	7,2
8,0		14,8	15,2	13,8	13,9	12,5	10,2	8,4	7,2
6,0		12,4	12,8	11,5	11,9	11,6	9,6	8,4	7,2
4,0			10,9	10,6	10,1	10,3	9,1	8,4	7,2
3,0			9,5	9,7	8,7	8,9	8,5	8,3	7,1
2,0			8,3	8,5	7,5	7,8	8,0	7,8	7,0
1,5			7,4	7,6	6,6	7,1	7,0	7,2	6,9
1,0				6,8	6,1	6,7	6,2	6,4	6,5
0,8				6,1	5,8	6,3	5,8	5,7	5,8
0,7					5,1	5,2	5,2	4,8	4,7
0,6					4,2	4,3	4,3	3,7	3,8
0,5						3,6	3,6	3,0	3,1
0,4						3,0	3,1	2,4	2,5
0,3							2,6	1,9	2,0
0,2							2,2	1,5	1,6
0,1								1,2	1,3
0									1,0
0									0,8

85%									
	9,8	13,4	16,9	20,4	24,0	27,5	31,0	34,6	38,1
50,0	50,0	33,5	33,5	17,6	17,6	16,5			
40,0	40,5	30,0	33,0	17,6	17,6	16,5			
30,0	34,5	26,0	29,0	17,6	17,6	16,5	12,1	9,4	
20,0	28,0	22,5	25,5	17,6	17,6	16,5	12,1	9,4	7,9
15,0	23,5	20,5	23,0	17,6	17,6	16,5	12,1	9,3	7,9
10,0		18,2	18,1	17,6	16,7	15,2	11,9	9,3	7,9
8,0		16,3	16,7	15,2	15,3	13,8	11,2	9,3	7,9
6,0		13,7	14,0	12,7	13,1	12,7	10,6	9,2	7,9
4,0			12,0	11,6	11,1	11,4	10,0	9,2	7,9
3,0			10,4	10,7	9,5	9,8	9,3	9,1	7,8
2,0			9,2	9,4	8,3	8,6	8,8	8,6	7,7
1,5			8,1	8,3	7,2	7,9	7,7	7,9	7,6
1,0				7,4	6,7	7,3	6,8	7,0	7,1
0,8				6,7	6,4	6,9	6,4	6,3	6,4
0,7					5,6	5,7	5,7	5,0	5,1
0,6					4,6	4,7	4,8	4,1	4,2
0,5						3,9	4,0	3,3	3,4
0,4							3,4	2,6	2,8
0,3							2,8	2,1	2,2
0,2							2,4	1,7	1,8
0,1								1,3	1,4
0									1,1
0									0,8

11, 12, 13, 14 %									
50,0	50/0	100/0	100/0	100/0	100/0	100/0	100/0	100	100
40,0	0/17	0/33	17/50	33/67	50/83	67/100	83	83	100
30,0	0/17	0/33	17/50	33/67	50/83	67/100	83	83	100
20,0	0/17	0/33	17/50	33/67	50/83	67/100	83	83	100

ar, nach hinten, en arrière, por la parte trasera;
capacities > 40 t require additional equipment. Traglasten > 40 t erfordern Zusatzreichung. Capacités de levage > 40 t demandent équipement supplémentaire. Capacidades de elevación > 40 Tm requiere equipo adicional.

Lifting capacities for folding swingaway

Traglasten Doppelklappspitze

Forces de levage à l'extension treillis repliable double

Capacidades de elevación con plumín articulado

+



31,0 - 38,1 m



8,7/15 m



360°



10,5 t



DIN/ISO

m	31,0						38,1					
	8,7		15		8,7		15		8,7		15	
*	5°	20°	40°	5°	20°	40°	5°	20°	40°	5°	20°	40°
6,0	4,1											
7,0	4,4			2,5								
8,0	4,4			2,7			3,5					
9,0	4,4	4,4		2,7			3,5					
10,0	4,4	4,2	3,5	2,7			3,5			2,2		
11,0	4,4	4,1	3,4	2,7			3,5	3,5		2,2		
12,0	4,4	4,0	3,4	2,7	2,4		3,5	3,5		2,2		
13,0	4,4	3,9	3,3	2,7	2,4		3,5	3,5	3,3	2,2		
14,0	4,4	3,8	3,3	2,7	2,3		3,5	3,5	3,2	2,2		
15,0	4,2	3,7	3,2	2,6	2,2	1,8	3,5	3,5	3,2	2,2		
16,0	4,1	3,7	3,2	2,6	2,2	1,8	3,5	3,5	3,2	2,2	2,2	
17,0	3,8	3,5	3,1	2,4	2,1	1,7	3,5	3,5	3,1	2,2	2,1	
18,0	3,6	3,3	3,0	2,3	2,0	1,7	3,5	3,4	3,0	2,2	2,1	1,7
19,0	3,3	3,2	3,0	2,2	1,9	1,6	3,3	3,3	3,0	2,2	2,0	1,7
20,0	3,1	3,0	2,9	2,1	1,8	1,6	2,7	2,9	2,9	2,2	1,9	1,6
21,0	2,8	2,8	2,8	2,0	1,7	1,5	2,2	2,4	2,5	2,1	1,8	1,6
22,0	2,3	2,4	2,5	1,9	1,7	1,5	1,8	1,9	2,0	2,0	1,7	1,5
23,0	2,0	2,0	2,1	1,8	1,6	1,5	1,4	1,5	1,6	1,7	1,7	1,5
24,0	1,7	1,7		1,7	1,6	1,5	1,1	1,2	1,3	1,4	1,6	1,5
25,0	1,4	1,4		1,6	1,5	1,5	0,9	0,9	1,0	1,2	1,3	1,5
26,0	1,1			1,4	1,3	1,5	0,6	0,7		0,9	1,1	1,2
27,0				1,2	1,3					0,7	0,8	0,9
28,0				1,0	1,1						0,6	0,7
29,0				0,8								



85%

m	31,0						38,1					
	8,7		15		8,7		15		8,7		15	
*	5°	20°	40°	5°	20°	40°	5°	20°	40°	5°	20°	40°
6,0	4,5											
7,0	4,8			2,7								
8,0	4,8			3,0			3,9					
9,0	4,8	4,8		3,0			3,9					
10,0	4,8	4,7	3,9	3,0			3,9			2,4		
11,0	4,8	4,5	3,8	2,9			3,9	3,9		2,4		
12,0	4,8	4,4	3,7	2,9	2,7		3,9	3,9		2,4		
13,0	4,8	4,3	3,7	2,9	2,6		3,9	3,9	3,6	2,4		
14,0	4,8	4,2	3,6	2,9	2,5		3,9	3,9	3,5	2,4		
15,0	4,6	4,1	3,6	2,9	2,5	2,0	3,9	3,9	3,5	2,4		
16,0	4,5	4,0	3,5	2,8	2,4	2,0	3,9	3,9	3,5	2,4	2,4	
17,0	4,2	3,8	3,4	2,7	2,3	1,9	3,9	3,9	3,4	2,4	2,4	1,9
18,0	3,9	3,7	3,3	2,6	2,2	1,8	3,9	3,8	3,3	2,4	2,3	1,8
19,0	3,6	3,5	3,3	2,5	2,1	1,8	3,6	3,7	3,3	2,4	2,1	1,8
20,0	3,4	3,3	3,2	2,3	2,0	1,7	3,0	3,2	3,2	2,4	2,0	1,8
21,0	3,0	3,1	3,1	2,2	1,9	1,7	2,4	2,6	2,7	2,3	2,0	1,7
22,0	2,6	2,7	2,7	2,1	1,8	1,7	2,0	2,1	2,2	2,2	1,9	1,7
23,0	2,2	2,2	2,3	2,0	1,8	1,6	1,6	1,7	1,8	1,9	1,8	1,7
24,0	1,8	1,9		1,9	1,7	1,6	1,2	1,3	1,4	1,6	1,5	1,6
25,0	1,5	1,6		1,8	1,7	1,6	0,9	1,0	1,1	1,3	1,5	1,6
26,0	1,3			1,6	1,6	1,6	0,7	0,8		1,0	1,2	1,3
27,0				1,3	1,4					0,8	0,9	1,0
28,0				1,1	1,2					0,6	0,7	0,8
29,0				0,9								

T1 T2 T3 T4 %

T1	0/100	100 A
T2	100/67	100 C
T3	100/67	100 C
T4	100/67	100

5° - 20° and 20° - 40° de per operating manual, 5° - 20° und 20° - 40° siehe Betriebsbuch, 5° - 20° et 20° - 40° selon instructions de service, 5° - 20° y 20° - 40° según el manual de operación.